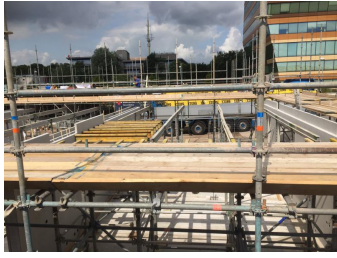


SINGELWONINGEN



In opdracht van Bouwgroep Dijkstra Draisma verzorgt Stalen Steigers van Dorland B.V. de montage en demontage van de ondersteuning van de breedplaatvloeren. Ook het gevelsteiger wat niet alleen dient voor de werkzaamheden aan de gevels, maar ook als ruwbouw beveiliging worden door ons ge(de)monteerd. De levering en engineering van het benodigde materieel worden verzorgt door de firma Safe B.V. uit Beek en Donk.

Linkwebsite aannemer:

<https://www.bgdd.nl/bouwbedrijf-groningen/nieuwbouw-21-nul-op-de-meter-woningen-groningen/2>

Linkwebsite leverancier

<http://www.safebv.eu/nl/>